

Manual Skype

¿Que es Skype?

Skype es un programa gratuito que utiliza la última tecnología P2P (punto a punto) para poner al alcance de todas las personas del mundo conversaciones de voz económicas y de alta calidad.

Como funciona

El software gratuito Skype, permite hablar o chatear con otros usuarios del mundo.

Requisitos del sistema

Para usar el software Skype, su equipo debe cumplir con los siguientes requisitos mínimos del sistema.

Requisitos mínimos del sistema:

- PC con Windows 2000 o XP
- Procesador de 400 MHz
- 128 MB de RAM
- 15 MB de espacio libre en el disco duro
- Sonido, parlantes y micrófono
- Conexión a Internet (ya sea de acceso telefónico, módem, ADSL o de otro tipo)

Conexión a Internet por cable, ADSL o conexión equivalente de banda ancha.

NOTA: La nueva función de video requiere del sistema operativo Windows XP y que la versión del Software sea 2.0 o superior.

Descarga de Skype

Skype se puede descargar gratuitamente en la siguiente dirección www.skype.com.

Para descargarlo a su equipo, simplemente haga clic en el vínculo de descarga. Guarde el archivo de instalación en su equipo en algún lugar fácil de recordar, como, por ejemplo, el escritorio.

Instalación de Skype

Una vez que el archivo se haya descargado completamente, proceda a buscarlo. Luego debe iniciar la instalación de Skype en su equipo, para ello de doble clic en el archivo ejecutable que descargo.

1. **Escoja** el idioma que desea utilizar en la instalación y después de **Siguiente**.



2 Después de haber terminado de hacer la instalación de clic en **Terminar**.

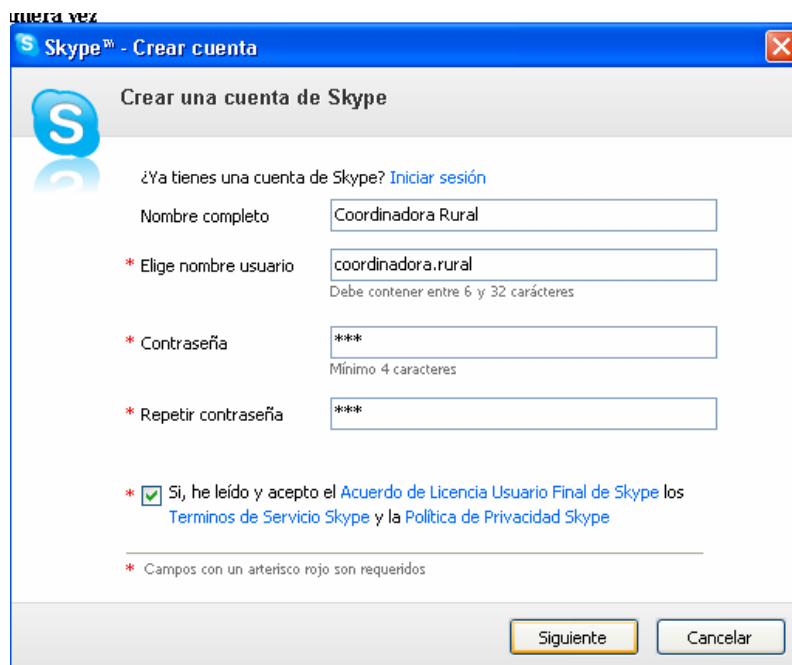


Inicio de Skype por primera vez

La primera vez que inicie Skype, le pedirá crear una cuenta de Skype, para ello escoja un nombre de usuario y una contraseña..

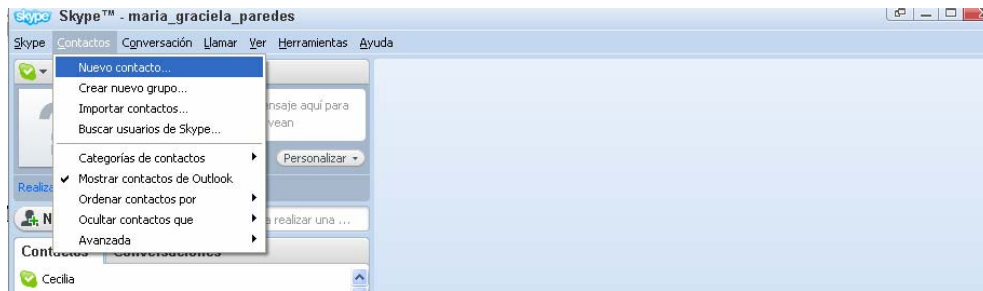


Nota: La información de los campos Nombre de usuario y Contraseña es obligatoria para usar el software. Puede escoger cualquier nombre, pero debe tener un mínimo de 6 caracteres. Si otro usuario ya ha escogido ese nombre, deberá elegir otro.

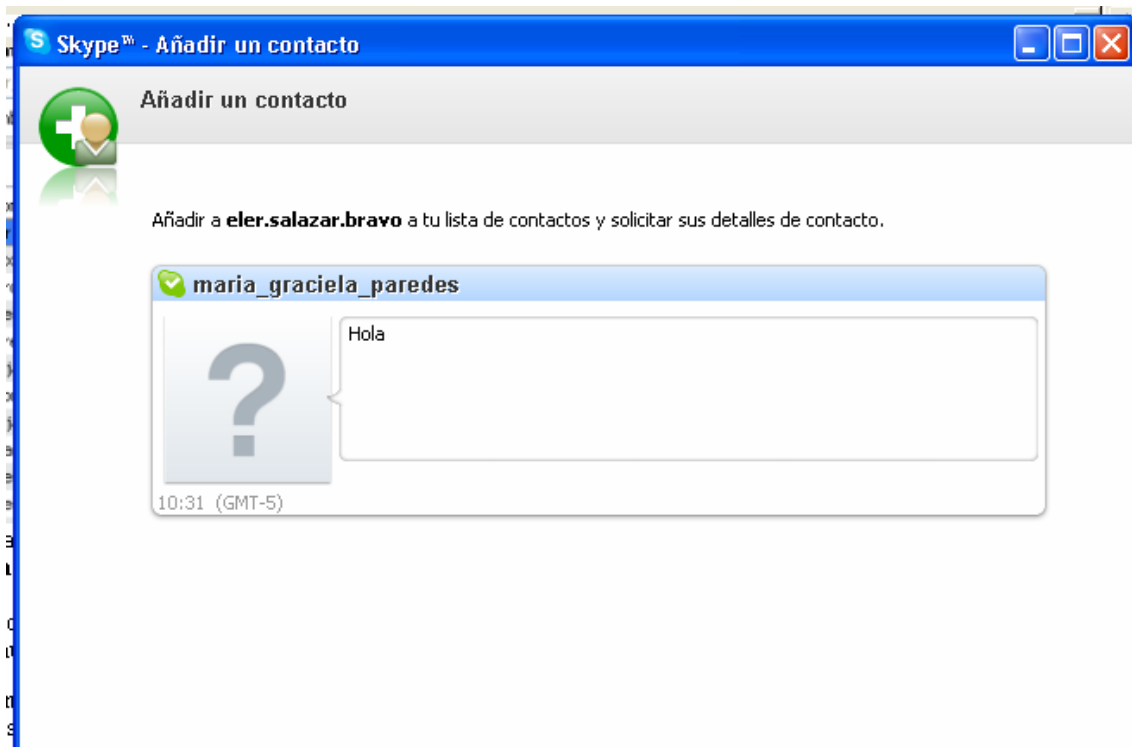


Como Buscar y Agregar un Nuevo Contacto

1. De clic en **Añadir Contacto**.



2. Se abrirá una nueva ventana donde podrá **buscar a sus amigos** por su **nombre** o por **cualquier otra información** que hayan puesto en su perfil de usuario. **Clic en Buscar**.
3. Después de que aparezca el contacto que busca, **señale el nombre del contacto** y **clic en Añadir contacto seleccionado**.
4. Deberá **definir un pequeño mensaje de introducción sobre usted**, para que el contacto sepa quien lo esta agregando. Después de haber digitado el mensaje de **clic en OK**.



Cómo usar Skype Chat

Skype Chat le permite chatear con diferentes contactos a la vez.

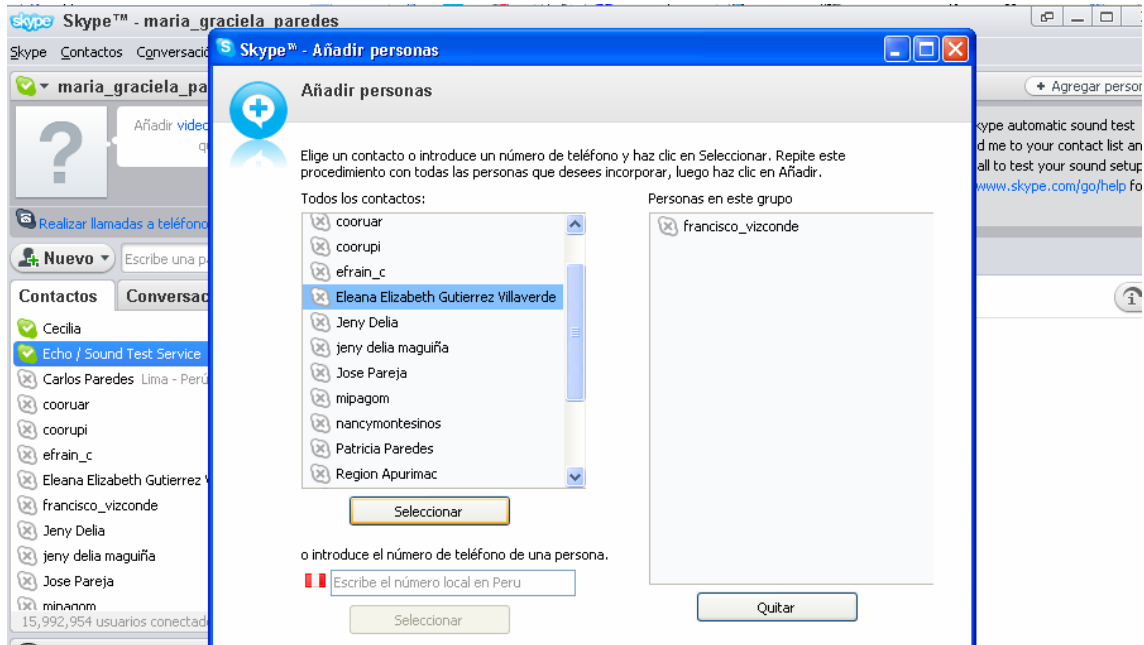
Seleccione un usuario en la lista de contactos y haga clic en el botón **Chat**, acción que abrirá una ventana.



También puede hacer clic con el botón secundario del ratón directamente en el contacto y seleccionar **Iniciar Chat** en el menú emergente.

Cómo agregar contactos a una conversación

Para **agregar contactos** a una conversación existente, haga clic en el botón azul que dice **Añadir** y **seleccione los contactos** que desee. Luego, haga clic en **Agregar**, y los usuarios seleccionados se incorporarán a la conversación.



Como realizar una Video llamada

Seleccione un usuario en la lista de contactos y haga clic en el botón verde con el símbolo de un teléfono descolgado. acción que abrirá una ventana, donde saldrá la persona a la cual se le hizo la invitación.

También puede hacer clic con el botón secundario del ratón directamente en el contacto y seleccionar Llamar a este Usuario en el menú emergente.

Para terminar la Video llamada solamente de clic en el botón rojo donde aparece el símbolo del teléfono colgado.